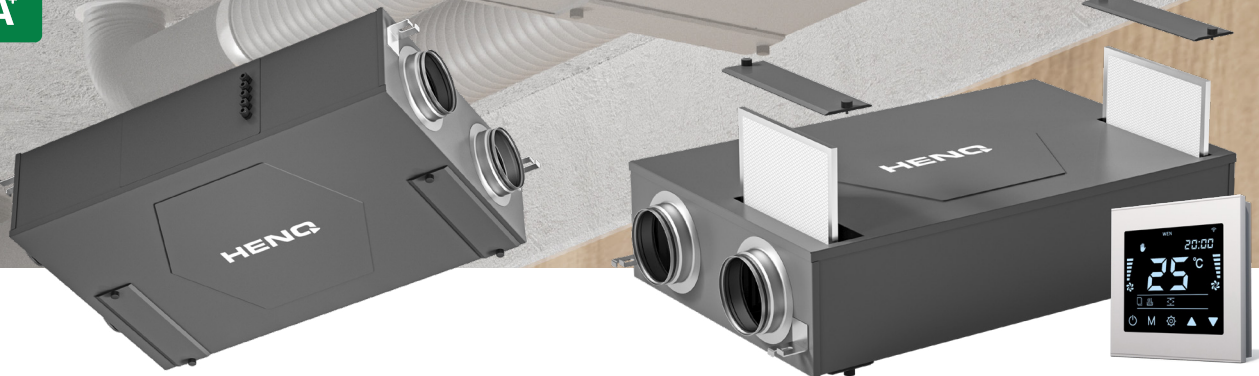


Ficha técnica

Sistema VMC CS 180



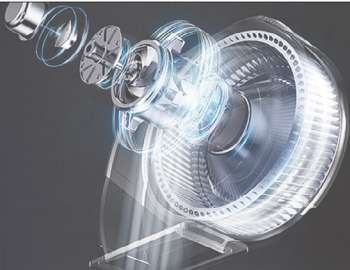
Múltiplos sensores de temperatura

Múltiplos sensores de temperatura interior e exterior em tempo real

Entrada de ar fresco e limpo do exterior diretamente para as divisões

Modelo	Airflow (@100pa)	Eficiência	Filtro de admissão	Filtro extração	Material do permutador	Máx. pressão estática
HQVMCCS180	180 m3/h	77% - 96%	G4 (standard) F8 (opcional)	G4	Polimero	540 Pa

Permutador de calor	Motor	Alimentação	Potência	Diametro das tubagem	Dimensão	Peso
ENTALPICO (contracorrente)	EC	200-240V ~ 50/60 Hz	107 W, 0.75A	125 mm	805 x 523 x 195 mm	25 kg



FLUXO CONSTANTE

Os motores EC de fluxo constante apresentam alto desempenho, economia de energia, ultra silenciosos e elevada pressão estática. Os mesmos garantem o fornecimento de ar para cada divisão e uma circulação constante de ar.

